

便利でカッコ良くてどこにも無いもの作ってます。

カスタムパーツ工房  
ブリース  
**BRECE**



# what we offer...

アメ車・欧州車と日本の技術のコラボレーション  
電装系カスタマイズの数々をご紹介します

## GM PONTIAC Firebird Trans Am GTA (1989)

## VW Passatwagon V6 4MOTION (2002)

### フォグランプLED



・右側のみLED  
・両側LED  
LED化により、消費電力を軽減します。

### オートパワーウィンド



純正パワーウィンドは押し続けなければ開閉しません。日本車のスイッチを移植し、現代の車のようにワンプッシュで開閉する仕組みを組み込みました。

### プッシュスターター



押すだけでエンジン始動。PIVOT製のスタータースイッチを採用し、最近のスマートキーに準じたシステムを搭載しました。

### ヒーターミラー



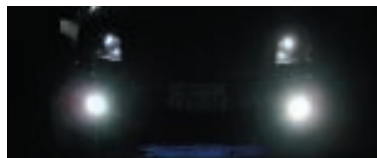
スイッチは日本車より移植。

### 電動ホ口 (架装中)

Trans Am Convertible にカマロの電動ホ口を移植し、架装中です。

### LED

#### ■ フォグランプLED



VW パサートワゴンの純正プロジェクターフォグにLEDをインストール。

#### ■ テールランプ



テールランプのバルブ切れ対策のために作成しました。

#### ■ キーイルミネーション



欧州車などのキー周辺の暗さを改善するため、日本車のイルミネーションを移植しました。さらに残光回路を設置し、完全消灯まで20秒です。

架装・パーツ協力  
アメ車ショップ  
**ABLE**  
TAKA AUTO



モニターリサーチ社

# 株式会社 BRECE

<http://www.brece.co.jp/>